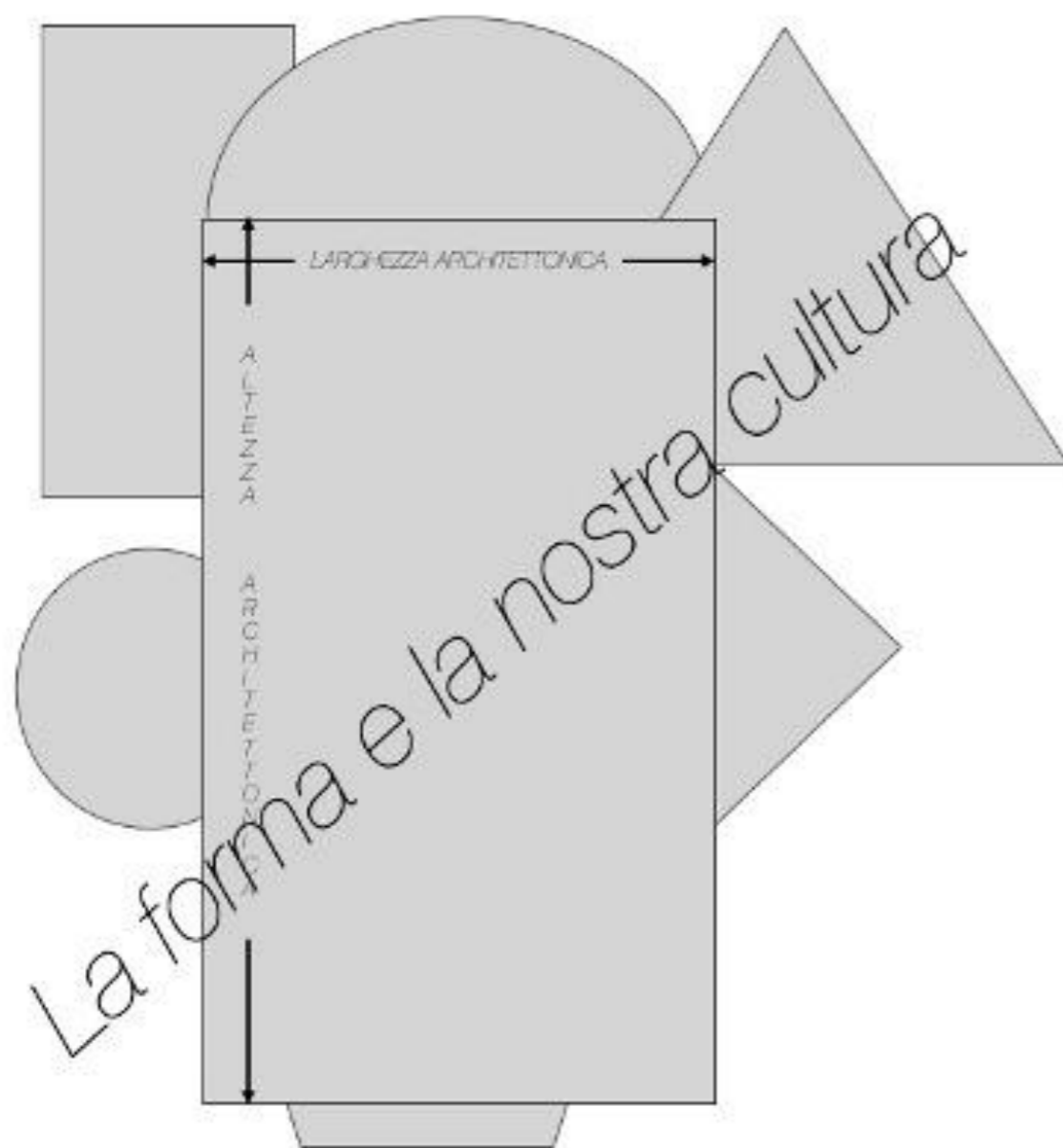

**CONTROTELAIO
LEGNO XPS**



LA FORMA E LA NOSTRA CULTURA



Siamo nati come produttori di controtelai. Oggi siamo il punto di riferimento per tutti i progettisti, i rivenditori e le imprese edili che come noi credono nell'edilizia sostenibile e cercano nuove soluzioni termoisolanti per il vano finestra.

Negli anni abbiamo ampliato la nostra offerta progettando e producendo il monoblocco termoisolante **Ecoblok**, abbiamo instaurato collaborazioni con altre realtà europee e siamo diventati rivenditori di cassonetti, avvolgibili, frangisole, automazioni e tutto quello che può aumentare il comfort abitativo degli edifici riducendone il dispendio energetico.

CONTROTELAIO LEGNO XPS

Il controtelaio con XPS ha una caratteristica unica, consente l'uniformità di facciata in caso di cappotto esterno. Permette di creare un'unione continua tra l'isolante esterno e quello del controtelaio, evitando giunzioni tra materiali diversi con dilatazione termiche differenti riducendo drasticamente le eventuali microcrepe nei rivestimenti e mantenere costante l'efficienza termica nel tempo. Con le sue molteplici proprietà XPS (polistirene espanso estruso) come bassa conducibilità termica e una resistenza alla diffusione del vapore acqueo molto elevata aiuta a proteggere dal freddo e umidità l'interno della propria abitazione evitando ponti termiche tra interno ed esterno, che potrebbero generare muffe diminuendo il confort dell'interno dell'abitazione.

PLUS.

Praticità di posa ed efficienza sono le caratteristiche che rendono unico questo controtelaio. Personalizzabile con profili per rasatura ed intonaco è il prodotto che si avvicina maggiormente più vicino ad un monoblocco.



CONTROTELAIO LEGNO XPS

La personalizzazione parte dai materiali lignei, con cui è possibile comporre il controtelaio:

-Legno massello, economicamente la scelta più vantaggiosa, senza rinunciare alle caratteristiche termiche e acustiche. Certificazione PEFC qualità III/IV taglio

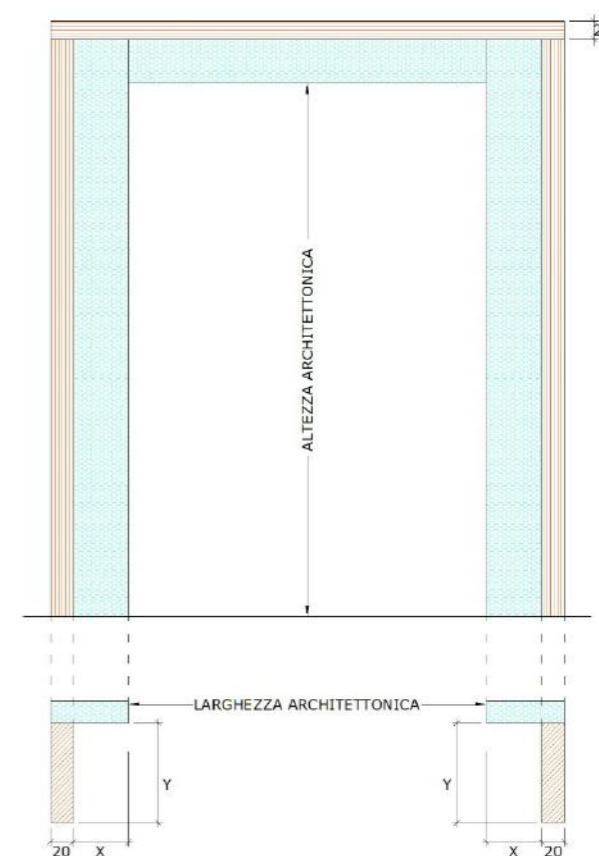
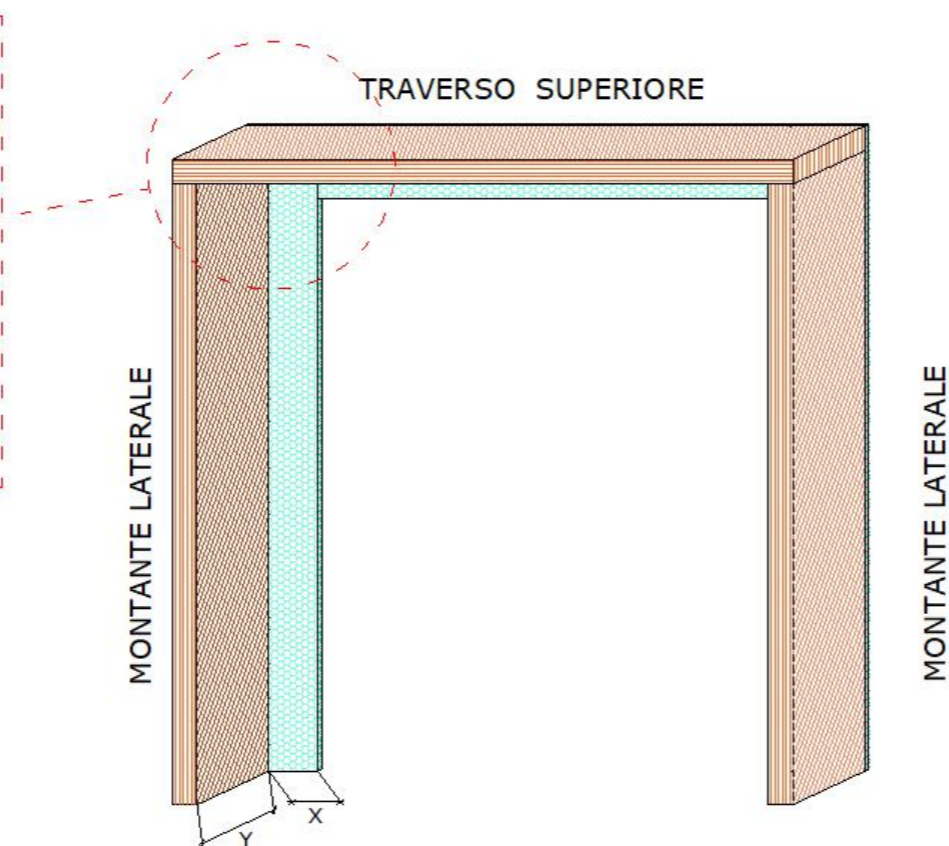
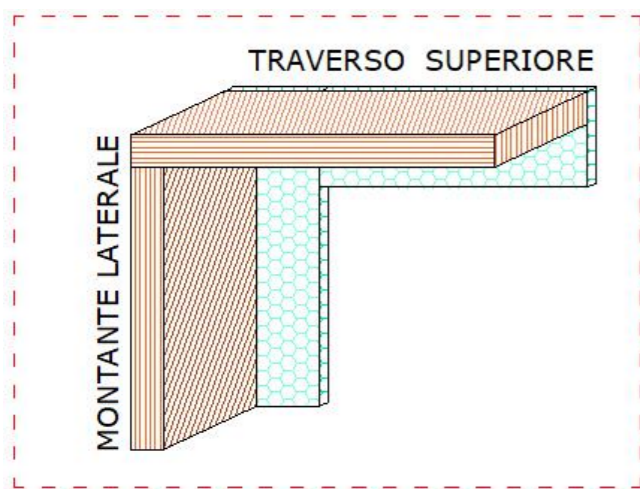
-Il legno OSB2/3 ha una buona resistenza alle sollecitazioni orizzontali e dei sismi, robusto e indeformabile è apprezzato per l'elevato rapporto fra qualità e prezzo.

-Il MULTISTRATO FENOLICO viene realizzato sovrapponendo vari strati di fibra di legno, l'incollaggio fenolico lo rende particolarmente adatto per usi esterni quindi resistente alle intemperie ed all'umidità, è rigido, leggero e ha un'enorme durabilità.

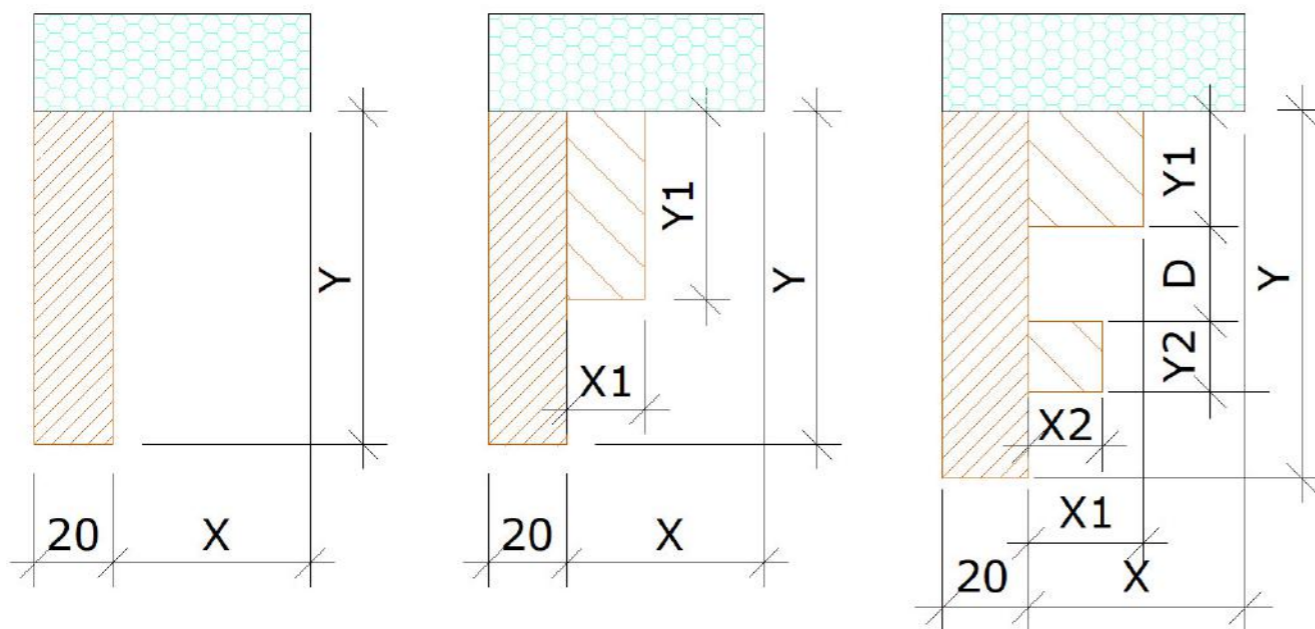
Nella pratica, scegliere questa tipologia di controtelai, significa mettersi al riparo da problemi come fessurazione, di ponti termici, di muffe e condensa futuri. Oltre al serramento, si possono predisporre appositi spazi/ alloggiamenti per eventuali zanzariere, guide per avvolgibili e persiane per facilitare e velocizzarne il montaggio.



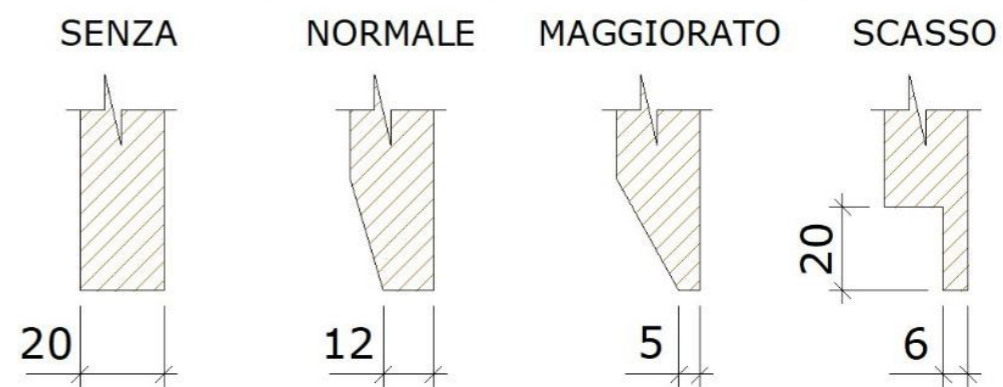
CONTROTELAIO LEGNO XPS



TIPOLOGIE DI TELAIO



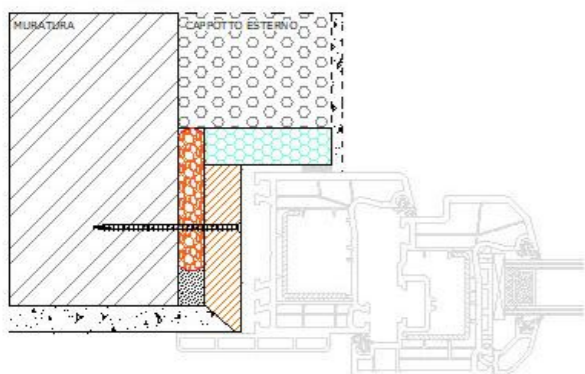
TIPOLOGIE DI SMUSSO



Unità misura in millimetri.
Rappresentazione non in scala

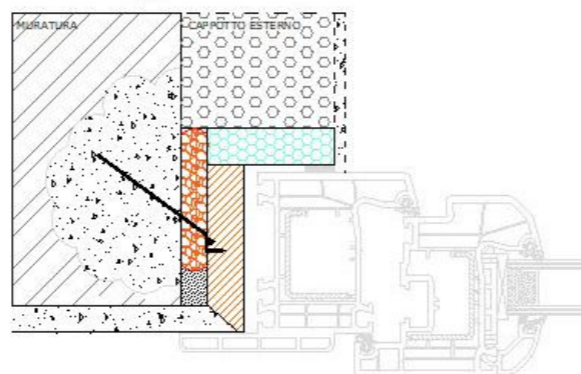
CONTROTELAIO LEGNO XPS

Con fissaggio meccanico



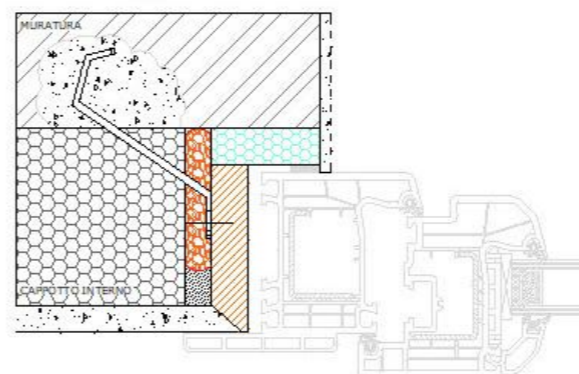
La lunghezza della vite va dimensionata a seconda del materiale su cui si fissa il controllaio (vedi 2a tavolozza posa). Per fissaggio controllaio finestra usare nr. 4 viti per lato, per fissaggio controllaio portafinestre usare nr.5 viti per lato. Viteria opzionale.

Con fissaggio zanche a battere



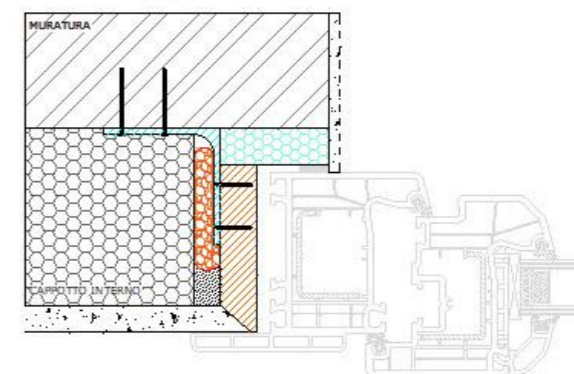
Per il fissaggio del controllaio usare nr.3 zanche per lato, per fissaggio controllaio portafinestre usare nr.4 zanche per lato. Zanche preinstallate.

Con fissaggio zanche rinforzate



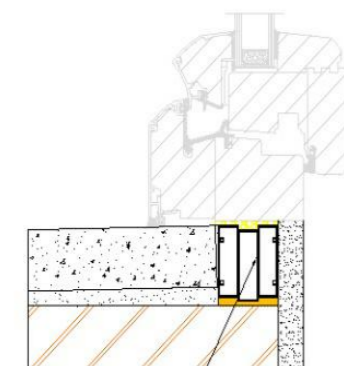
Per fissaggio controllaio usare nr.3 zanche rinforzate per lato, per fissaggio controllaio portafinestre usare nr.4 zanche rinforzate per lato. Fornite sfuse STD o Montate opzionale.

Con fissaggio staffa ad "L"

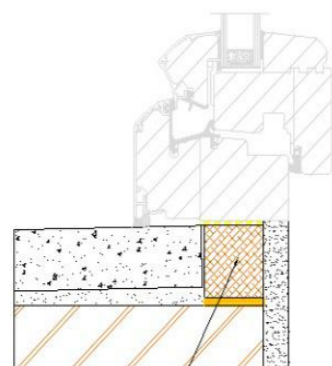


Per fissaggio controllaio finestre usare nr.3 staffe per lato, per fissaggio controllaio portafinestre usare nr.4 staffe per lato. Fissare la staffa al controllaio con nr.3 viti 4x25. Le staffe possono essere fornite sfuse STD o Montate opzionale.

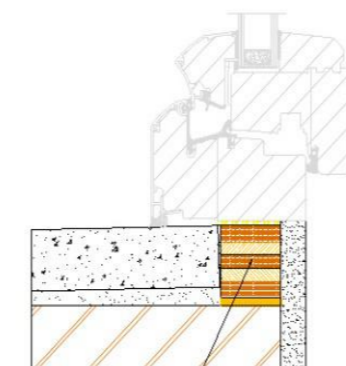
TAGLIO TERMICO INFERIORE BANCALE



TAGLIO TERMICO IN PVC CAMERATO



TAGLIO TERMICO IN CL600 ALTA DENSITA' 600KG.



TAGLIO TERMICO IN MULTISTRATO FENOLICO

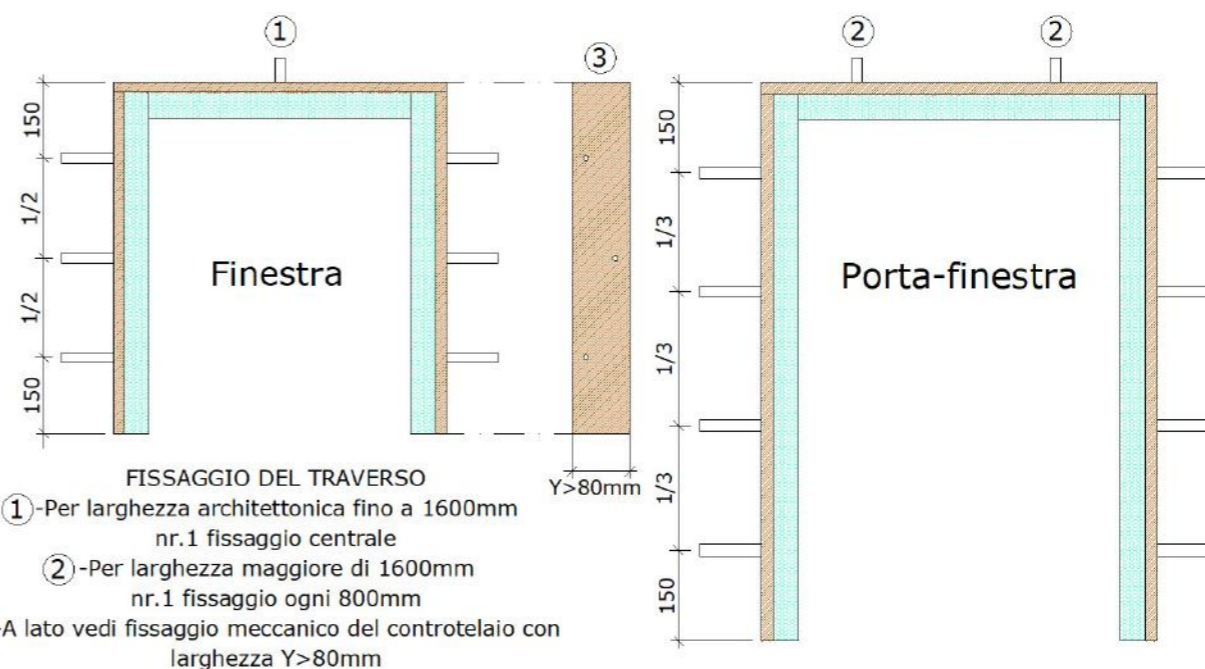
FISSAGGIO TAGLIO TERMICO INFERIORE BANCALE

Salvo diverse indicazioni il fissaggio sarà a carico del committente.

Utilizzare nr.1 Vite/Zanca/Staffa nelle seguenti modalità:

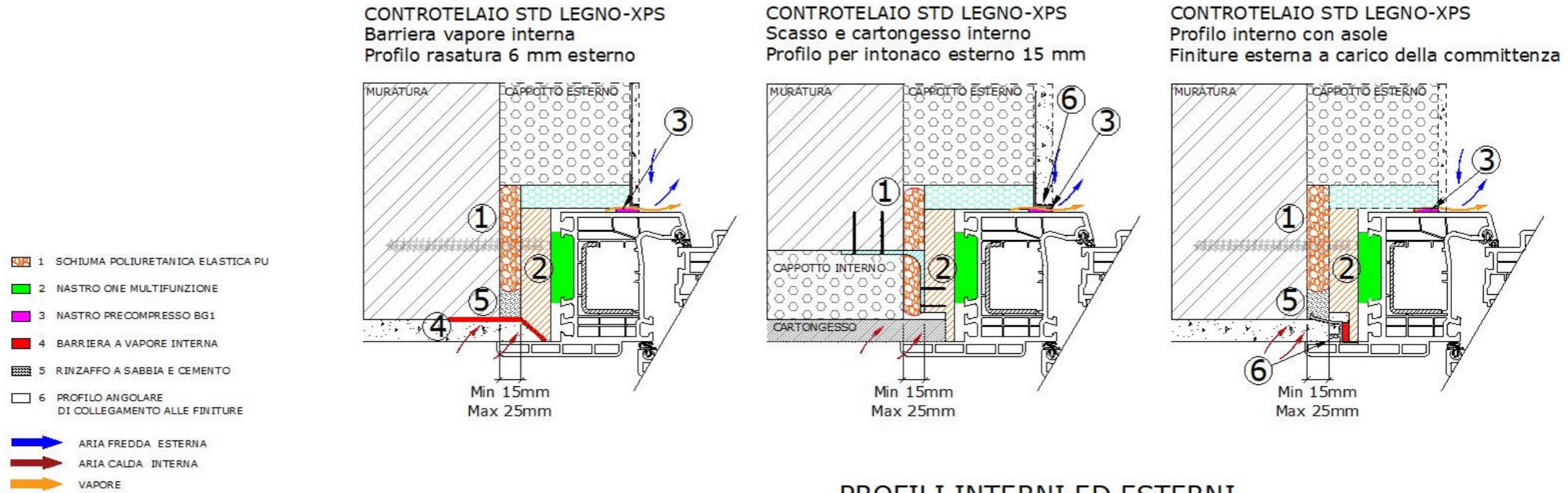
- Per larghezza architettonica fino a 1000mm nr.2 fissaggi centrali
- Per larghezza maggiore di 1000mm nr.1 fissaggio ogni 500mm

STAFFE/ZANCHE RINFORZATE PER FISSAGGIO CONTROTELAIO

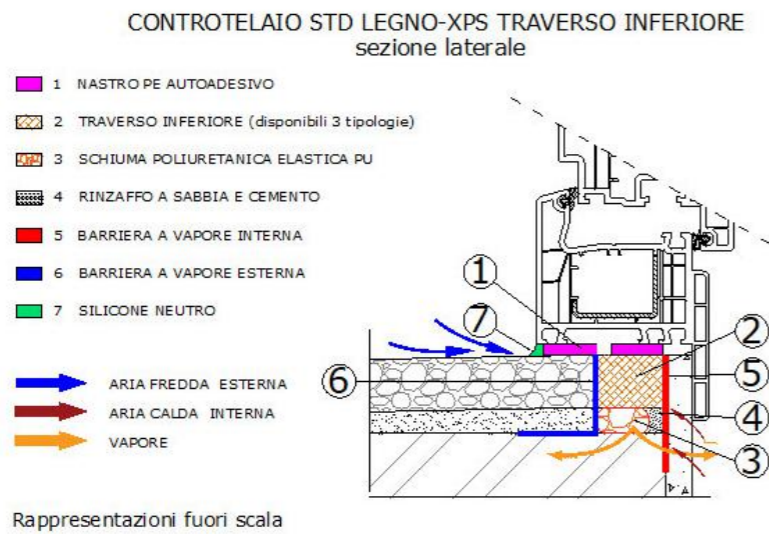


CONTROTELAIO LEGNO XPS

TIPOLOGIE NODO PRIMARIO CONTROTELAII LEGNO - XPS



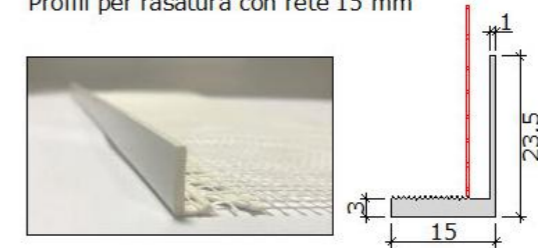
PROFILI INTERNI ED ESTERNI



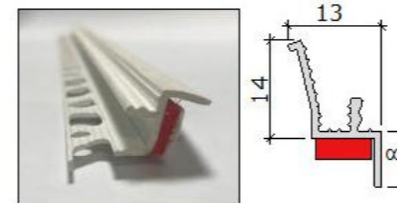
PROFILI SU ELEMENTO INTERNO ED ESTERNO
Profili per rasatura con rete 6mm



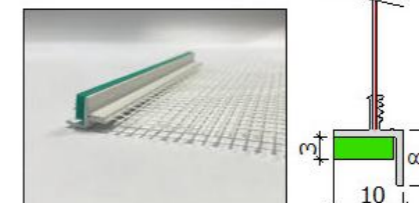
PROFILI SU ELEMENTO INTERNO ED ESTERNO
Profili per rasatura con rete 15 mm



Profilo per intonaco interno con asole



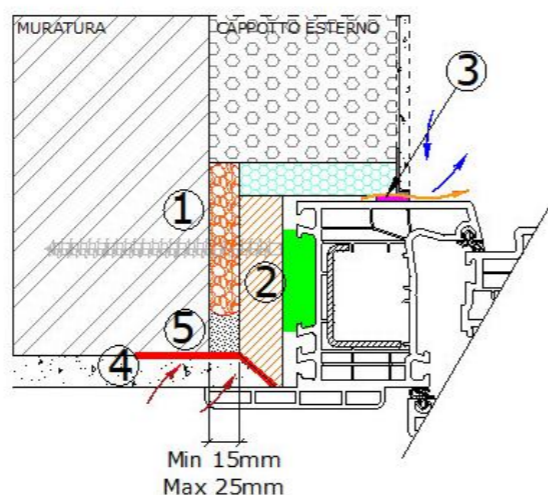
Profilo con rete per rasatura interno (non garantita per interno)



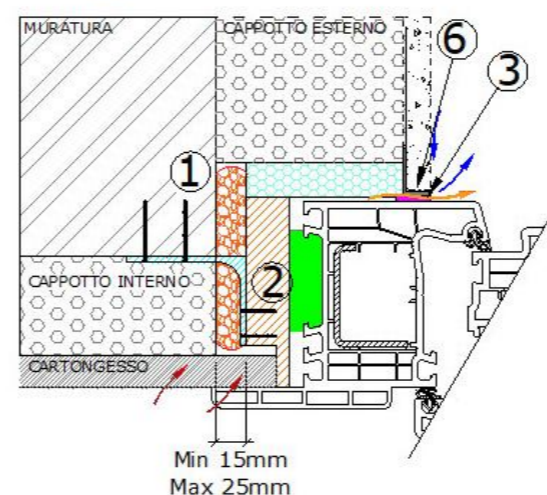
CONTROTELAIO LEGNO XPS

TIPOLOGIE NODO PRIMARIO CONTROTELAIO LEGNO - XPS

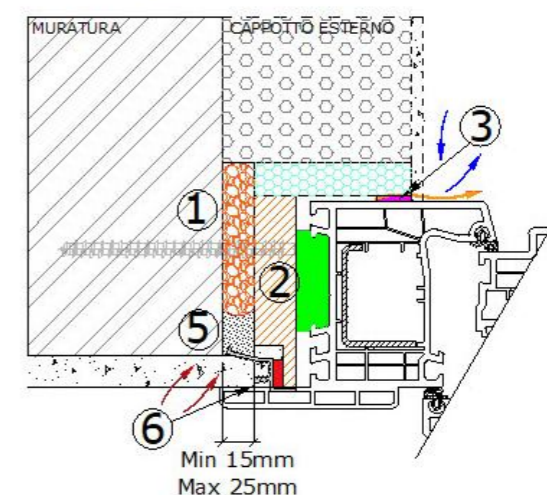
CONTROTELAIO STD LEGNO-XPS
Barriera vapore interna
Profilo rasatura 6 mm esterno



CONTROTELAIO STD LEGNO-XPS
Scasso e cartongesso interno
Profilo per intonaco esterno 15 mm



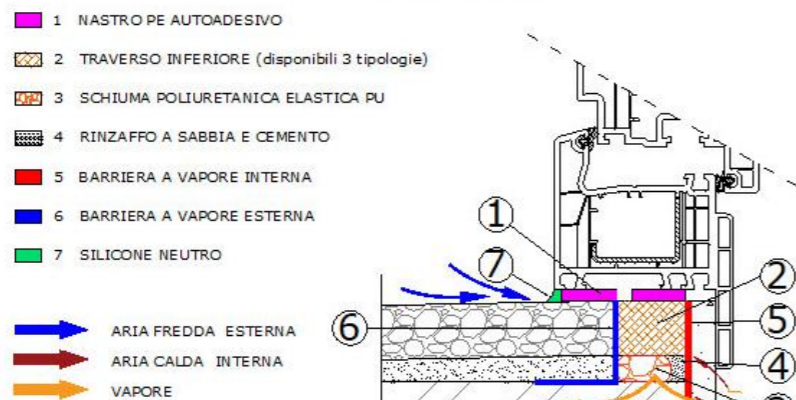
CONTROTELAIO STD LEGNO-XPS
Profilo interno con asole
Finiture esterne a carico della committenza



- 1 SCHIUMA POLIURETANICA ELASTICA PU
 - 2 NASTRO ONE MULTIFUNZIONE
 - 3 NASTRO PRECOMPRESSO BG1
 - 4 BARRIERA A VAPORE INTERNA
 - 5 RINZAFFO A SABBIA E CEMENTO
 - 6 PROFILO ANGOLARE DI COLLEGAMENTO ALLE FINITURE
- ARIA FREDDA ESTERNA
 ARIA CALDA INTERNA
 VAPORE

PROFILI INTERNI ED ESTERNI

CONTROTELAIO STD LEGNO-XPS TRAVERSO INFERIORE
sezione laterale

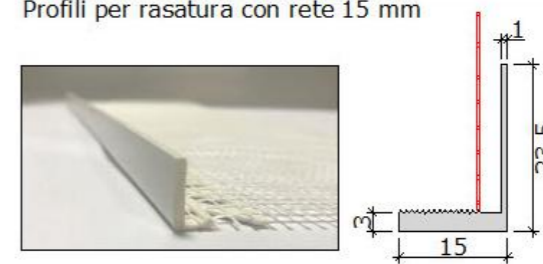


Rappresentazioni fuori scala

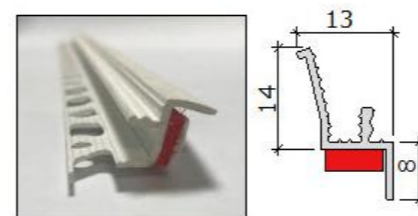
PROFILI SU ELEMENTO INTERNO ED ESTERNO
Profili per rasatura con rete 6mm



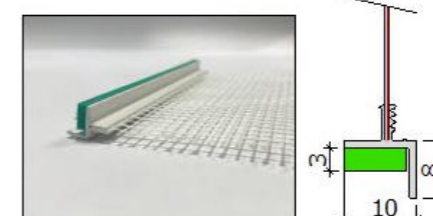
PROFILI SU ELEMENTO INTERNO ED ESTERNO
Profili per rasatura con rete 15mm



Profilo per intonaco interno con asole



Profilo con rete per rasatura interno (non garantita per interno)



CONTROTELAIO LEGNO XPS

TIPOLOGIE NODO PRIMARIO CONTROTELAIO LEGNO - XPS

BARRIERE AL VAPORE PER APPLICAZIONI INTERNE E RETE SEMPLICE PER INTONACI

Barriera al vapore con strato adesivo a 3 bande separate di tessuto in fibra di polipropilene larghezza 60 mm o 100mm SD>8m. UTILIZZO INTERNO.



Pellicola autoadesiva XD esterna colorazione nera 70mm con lato adesivo S=20mm dim 4 x 50m L=200 m SD C.A. 0,09m.



Rete semplice per intonaci, per unione tra controllaio ed eventuale cappotto o intonaco esterno/interno



Disposizione delle reti e i sormonti



CONDIZIONI PER INIZIO POSA CONTROTELAIO

In fase di installazione è necessario sigillare termicamente e acusticamente l'intercapedine tra l'esterno del controllaio e la muratura, nodo primario; tale sigillatura deve avvenire in modo uniforme e su tutto il perimetro del controllaio stesso. L'intercapedine deve avere uno spessore minimo di 15mm fino ad un massimo di 25mm tra muro e controllaio. Si consiglia, una spigolatura dell'interno del vano di alloggio del controllaio realizzata con materiali idonei, per ottenere una finitura liscia, regolare e senza intercapedini dove si possano creare bolle d'aria.

USO SCHIUMA POLIURETANICA

Per la posa si consiglia l'utilizzo di schiuma poliuretanic PU ad espansione controllata (consultare la scheda tecnica della schiuma utilizzata per le condizioni di posa) da applicare tra muro e controllaio, prima dell'applicazione inumidire con acqua le superfici con cui la schiuma verrà a contatto, cercando di tenere il cordone qualche centimetro arretrato rispetto al filo della muratura, così da poter applicare un piccolo rinzaffo a sabbia e cemento a filo della muratura, allo scopo di creare un supporto solido, liscio, regolare e idoneo per l'applicazione dell'intonaco interno e/o esterno, che viceversa sarebbe applicato direttamente sul cordone di schiuma risultando pertanto applicato a un supporto morbido, che potrebbero generare crepe e fessurazioni nell'intonaco. Si consiglia l'utilizzo di schiuma con caratteristiche termiche e acustiche adeguate al tipo di intervento (vedi normative vigenti nella zona dell'installazione)

USO BARRIERE A VAPORE E ISOLANTI NODO PRIMARIO

La realizzazione di tale supporto cementizio a chiusura dello sfioro perimetrale consente anche di poter applicare, se richiesta, una banda di barriera a vapore perimetrale che regola il flusso dell'umidità tra interno ed esterno o viceversa; per tale pellicola è necessario un supporto idoneo, uniforme e privo di polveri o sostanze oleose che possano danneggiare o impedire l'aggrappaggio del collante del nastro stesso, non vi devono essere cavità o vuoti d'aria dietro la pellicola in quanto sopra di essa dovrà essere applicata la malta di finitura, la presenza di tali bolle di aria ne comprometterebbero la stabilità che porterebbe alla creazione di setolature o cedimenti di porzioni di intonaco. Per la posa, interna ed esterna, di questa barriera si consiglia di realizzare una prova di rinzaffo e una prova di applicazione della barriera a vapore al fine di verificare la compatibilità sia del supporto che dell'adesione della barriera stessa. Il nastro esterno è molto importante soprattutto per una durata nel tempo della prestazione del giunto esposto alle intemperie, per evitare degni interni al controllaio.

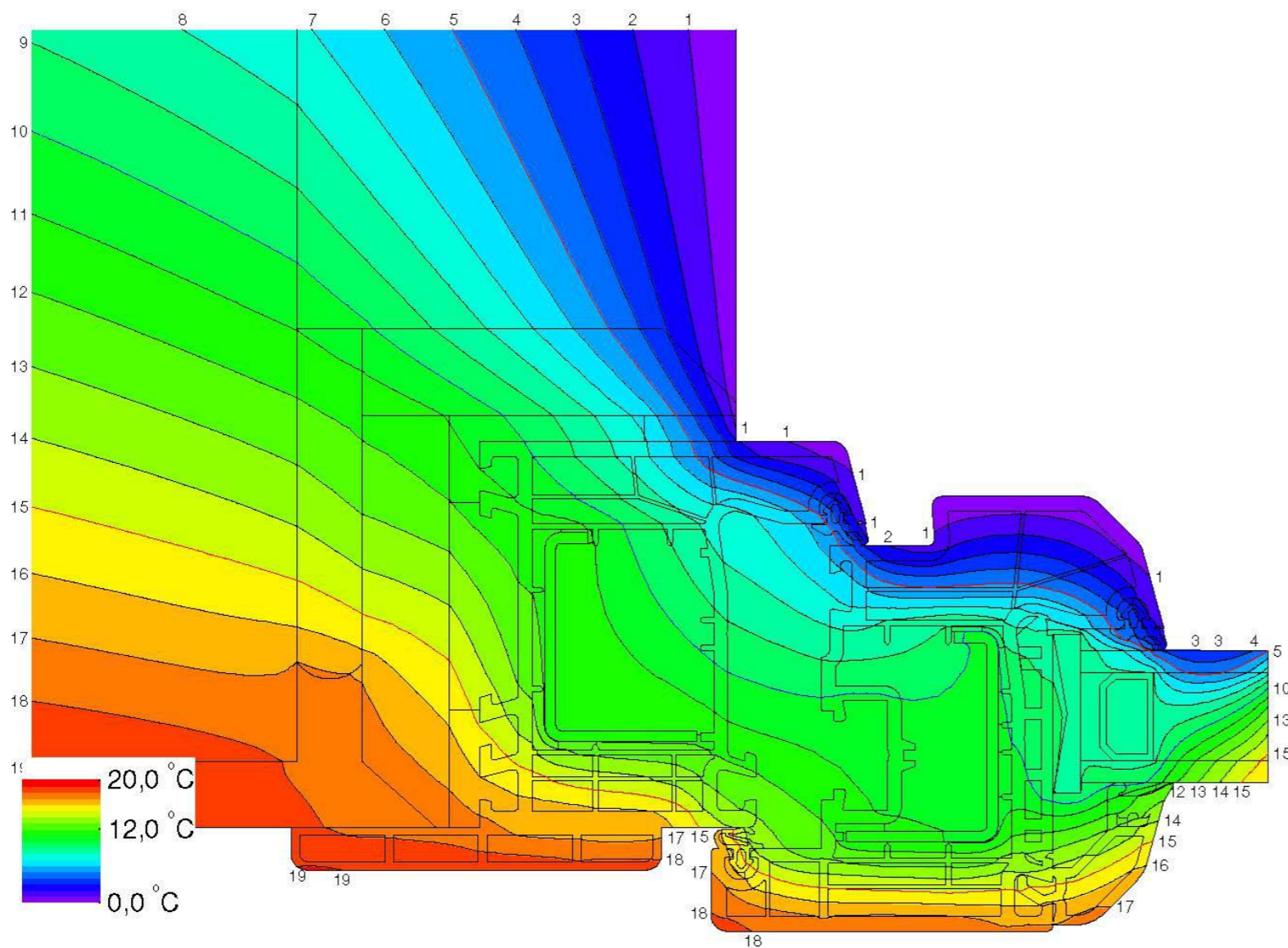
RETI ESTERNE ED INTERNE

Necessaria è comunque l'applicazione, la parte dell'esecutore delle malte di finitura esterne ed interne, di reti di armatura porta intonaco e/o rasatura da annegare nelle malte avendo cura di sormontare sempre e completamente le reti a quelle presenti nel controllaio e applicando porzioni di rete inclinate a 45° sugli angoli del controllaio. Si consiglia di sormontare le reti di armatura tra di loro di almeno 100-150mm (responsabilità a cura dell'esecutore).

SIGILLATURA TRAVERSO INFERIORE

Nella posa di controllelai cosa molto importante è la impermeabilizzazione con barriera al vapore interna ed esterna del taglio termico inferiore, si consiglia una adeguata impermeabilizzazione catramosa dell'intera vasca di alloggio del bancale bancale/soglia a carico della committenza o chi per lei. In aggiunta alle pellicole a vapore.

CONTROTELAIO LEGNO XPS



STRATIGRAFIA TERMICA

Eseguita con infisso standard pvt